

HWM-38

Kleinteile-Monitor zur zuverlässigen und präzisen Gamma-Detektion kleiner Messgüter

Der HWM-38 ist ein Kleinteile-Monitor für die Erkennung und Freimessung kleiner Gegenstände wie Werkzeuge, Helme, Messgeräte und ähnlicher Gegenstände bis zu einer Gesamtmasse von 50 kg.

Die Standardausstattung umfasst u.a.:

- Vier Gamma-Plastik Detektoren, optional sechs Detektoren
- 25mm Bleiabschirmung
- Zwei Türen mit gegenseitiger Verriegelung
- Hochwertiges, einfach zu reinigendes Edelstahlgehäuse
- Integriertes 12 in. Touch-Screen Display
- Voll automatisierter Messprozess mit Bedienerführung
- Ermittlung der Nuklidzusammensetzung durch Mehrkanal-Energie-Analyse (MCEA)
- Netzwerkanschluss für Fernsteuerung und Fernzugriff

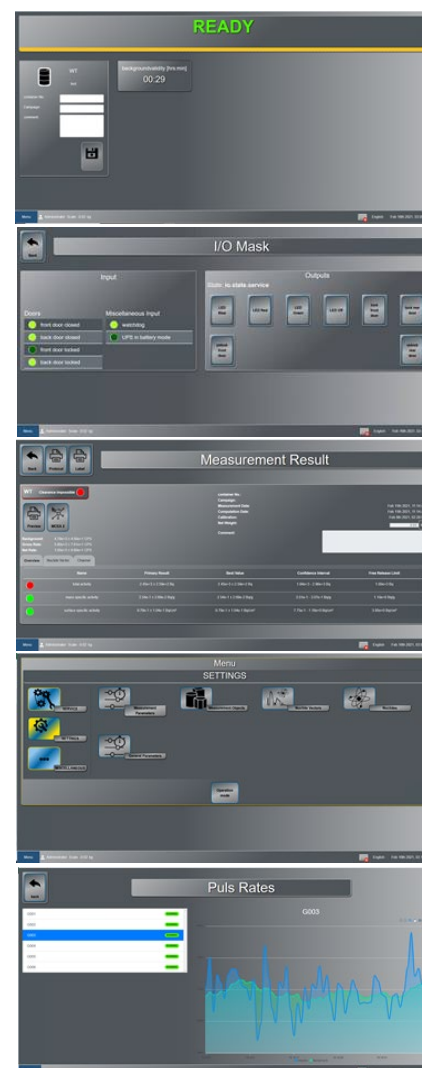
Der HWM-38 erlaubt eine schnelle und zuverlässige Erkennung von Gammastrahlung. Auf Basis der neuesten Messelektronik und den eingebauten Wartungsmodulen, kann das System kontinuierlich optimiert werden und liefert konstant hohe Performance bei jeder Messaufgabe.



Wesentliche Vorteile

- Gehäuse im optimierten Durchreich-Design für minimale Streustrahlung
- Intuitive und bedienerfreundliche Benutzeroberfläche
- Grafische Darstellung von Kontaminations-Konzentrationen
- Export von Messergebnissen und Parameter im XML-Format per USB
- Energieniveau-Einstellung zur optimierten Beurteilung der Hintergrundstrahlung
- Ermittlung der Nuklid-Zusammensetzung aus der Multikanal-Energie-Analyse (MCEA)
- Integrierte Datenbank mit Zugriff auf frühere Messungen

Standards:	Der Monitor entspricht den folgenden Standards: CE, CSA / UL oder EMC, ISO11929, DIN25457
Detektoren:	4x Gamma-Plastik-Detektoren, optional 6 Detektoren Detektor Volumen: > 4,9 Ltr. pro Detektor (19,6 Ltr. mit vier Detektoren; 29,4 Ltr. mit sechs Detektoren) Direkte Verbindung zwischen Detektor und PC per USB
Software:	Intuitive Bedienoberfläche auf Touch-Screen Display Vollautomatischer sprachgeführter Messablauf, Messergebnisse mit Anzeige der Aktivität im Material
Elektronik:	Integrierte Beleuchtung im Messraum, Status-LED Verriegelungs-Relais mit Schnittstelle zu externen Geräten
Sensoren:	2 Stück Türsensoren mit Verriegelung
Gehäuse:	Lackierter Stahlrahmen mit Edelstahlabdeckungen, Messkammer: Edelstahl, Außenmaße (H x B x T): 951 x 657 x 785 mm ³ (inkl. Türgriffe)
Messkammer:	Vol.: (H x B x T): 281 x 352 x 390 mm ³ , 38 Ltr.
Abschirmung:	Standard: 25 mm Blei Option: 50 mm Blei
Gewicht:	Standard: ca. 600 kg Bei Option 30 mm Blei: 900kg
Versorgung:	24 V, 5 A mit ext. 110 – 240 V, 1.6 A max. Netzgerät (im Lieferumfang) Unterbrechungsfreie Stromversorgung integriert



Menüoberflächen der
Bediensoftware

Service Unterstützung

Ludlum GmbH bietet Ihnen eine umfassende Palette an Produkten und Dienstleistungen zur radiologischen Überwachung an. Über die Messsysteme hinaus bieten wir Service, Wartung und Kalibrierung nach internationalen Standards an. Über 40 Jahre Erfahrung in der Messtechnik sowie im Rückbau kerntechnischer Anlagen stehen Ihnen mit den Produkten und Services zur Verfügung.



DMa-SKn; 22.06.2021; HWM-38_de V6