

## HWM-65

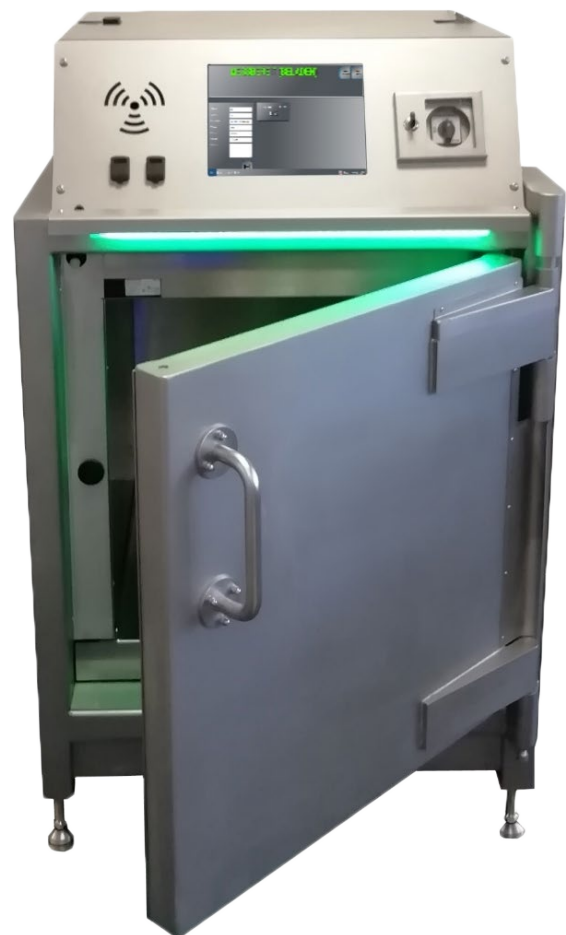
Freimess-Monitor zur zuverlässigen Gamma-Detektion an kleineren Messgütern

Der HWM-65 ist die präzise Lösung für die Erkennung und Freimessung unterschiedlichster Gegenstände und Gebinde bis zu einer Masse von 100 kg.

Die Standardausstattung umfasst u.a.:

- Sechs Gamma-Plastik Detektoren für eine volle  $4\pi$  Abdeckung
- 25 mm Bleiabschirmung
- Zwei Türen mit gegenseitiger Verriegelung
- Hochwertiges, einfach zu reinigendes Edelstahlgehäuse
- Integriertes 12 in. Touch-Screen Display
- Voll automatisierter Messprozess mit Bedienerführung
- Ermittlung der Nuklidzusammensetzung durch Detektor-Puls-Analyse
- Netzwerkanschluss für Fernsteuerung und Fernzugriff

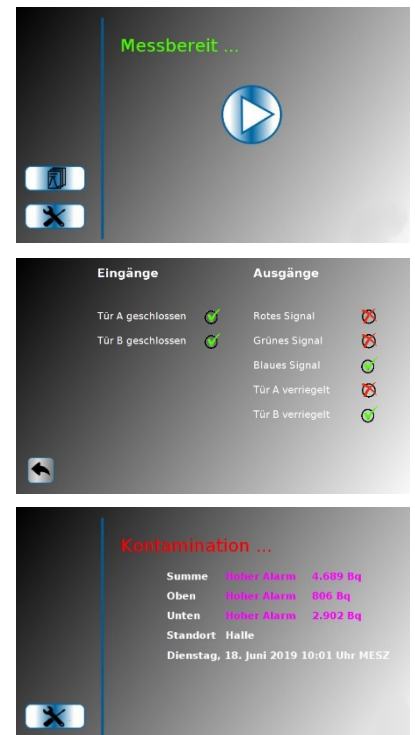
Der HWM-65 erlaubt eine schnelle und zuverlässige Erkennung von Gammastrahlung. Auf Basis der neuesten Messelektronik und den eingebauten Wartungsmodulen, kann das System kontinuierlich optimiert werden und liefert konstant hohe Performance bei jeder Messaufgabe.



### Wesentliche Vorteile

- Gehäuse im optimierten Durchreich-Design für minimale Störeinstrahlung
- Geringe Totzonen im Messraum: >70% Detektorfläche (Verhältnis Innenfläche Messraum zu Detektoroberfläche)
- Intuitive und bedienerfreundliche Benutzeroberfläche
- Export von Messergebnissen und Parameter im XML-Format per USB
- Energieniveau-Einstellung zur optimierten Beurteilung der Hintergrundstrahlung
- Integrierte Mini-USV zur Sicherstellung des Messbetriebs auch bei kurzfristigem Stromausfall
- Ermittlung der Nuklid-Zusammensetzung aus der Detektor-Puls-Analyse
- Integrierte Datenbank mit Zugriff auf frühere Messungen

<b>Standards:</b>	Der Monitor entspricht den folgenden Standards: CE, CSA / UL oder EMC, ISO11929
<b>Detektoren:</b>	6x Gamma-Plastik-Detektoren Detektor Volumen: > 36 Ltr. Direkte Verbindung zwischen Detektor und PC per USB
<b>Software:</b>	Intuitive Bedienoberfläche auf Touch-Screen Display Vollautomatischer sprachgeführter Messablauf, Messergebnisse mit Anzeige der Aktivität im Material
<b>Elektronik:</b>	Integrierte Beleuchtung im Messraum, Status-LED Verriegelungs-Relais mit Schnittstelle zu externen Geräten Option: Integration einer Kamera für Messgut
<b>Sensoren:</b>	2 Stück Türsensoren mit Verriegelung Integrierte Messgutwaage
<b>Gehäuse:</b>	Edelstahl, Außenmaße (H x B x T): 1.160 x 694 x 808 mm <sup>3</sup> inkl. Handgriffen
<b>Messkammer:</b>	Vol.: (H x B x T): 400 x 400 x 400 mm <sup>3</sup> , 65 Ltr.
<b>Abschirmung:</b>	Standard: 25 mm Blei Option: 50 mm Blei
<b>Gewicht:</b>	Standard: ca. 970 kg Bei Option 50 mm Blei: 1.520 kg
<b>Versorgung:</b>	24 V, 5 A mit ext. 110 – 240 V, 1.6 A max. Netzgerät (im Lieferumfang) Unterbrechungsfreie Stromversorgung integriert



Menüoberflächen der  
Bediensoftware

## Zusätzliche Optionen

Ludlum GmbH bietet eine Reihe zusätzlicher Optionen zur Erweiterung der Funktionen. Darüber hinaus können die Monitore auch kundenspezifisch aufgebaut oder ergänzt werden.

- Zweites Display auf der Ausgangsseite
- Zusätzliche Abschirmung (50 mm statt 25 mm)
- Integration einer Kamera in die Messkammer
- 4 (statt 6) Gamma-Plastik Detektoren



DMa-SKn; 22.06.2021; HWM-65\_de V6